



# NIEUWSBRIEF 2.0

NVM NEDERLANDSE VERENIGING VAN MODELBOUWERS • WWW.MODELBOUWERS.NL

Gerrit Volgers  
Hoofredacteur



## De Modelbouwer en de kostenstijgingen

...keerzijde van dezelfde medaille...

Leden van de NVM met De Modelbouwer zal het niet ontgaan zijn: ook de uitgave van dit tijdschrift ontkomt niet aan de inflatie. Met name de kosten van het drukken en verzenden hebben zijn weerslag op de kosten en daarmee op de prijs. Daar staat tegenover dat de redactie opnieuw in staat is geweest om artikelen te vinden en te publiceren die tegen deze stroom ingaan. Al meer dan 80 jaar wordt in dit tijdschrift beschreven hoe met eenvoudige middelen en materialen de mooiste modellen gebouwd kunnen worden conform de verwachtingen van de bouwer. Vindingrijkheid spelen naast creativiteit en handvaardigheid daarbij een grote rol. Vaak wordt daarbij gebruik gemaakt van afvalmateriaal en ook van onderdelen die via modelbouwcollega's of internet voor een prikkie op de kop gedaan zijn. Voorbeelden hiervan tref je in De Modelbouwer 2022 nummer 9 aan in de beschrijving van de Orca, de Henschel HS15 en de Ginaf. Dat ook gereedschappen niet duur hoeven te zijn, toont het artikel over de vandiktebank aan. En zo'n stuk gereedschap maakt dat ook nu materiaal dat niet de juiste maat heeft, niet gekocht hoeft te worden, maar eenvoudig uit een ander stukje hout kan worden vervaardigd. Het model van de B-Jager is een indrukwekkend schip, maar in dit nummer is te lezen hoe de vele details zijn gemaakt uit kleine stukjes plaat, gesoldeerd met een kleine soldeerbout of brander. De aanschaf van gereedschappen als een freesmachine of 3D-printer kosten het nodige geld, maar eenmaal aangeschaft, heeft men er jaren plezier van. Het biedt een grote vrijheid in het vormgeven van werkstukken bij een materiaalsprijs die een fractie is van een gekocht model. Dit is te lezen in het artikel over de balansstoommachine, de Henschel en de Büssing, maar ook de gaffelschoener. Wellicht kan men voordeel doen met het artikel over brongas, een mogelijk alternatief om op kleine schaal klimaatvriendelijk energie op te wekken. Maar één ding is niet aan inflatie onderhevig: tijd. Als modelbouwer zal je naast tijd het nodige geduld moeten hebben om je inspiratie om te zetten in realisatie. En dat is met de winter in aantocht iets wat met de lange avonden vanzelf komt. Ook het hebben van goede relaties essentieel voor het krijgen van hulp bij de bouw en voor adviezen. Kijk daarom eens op [www.modelbouwforum.nl](http://www.modelbouwforum.nl) en kom op 10 december naar de NVM Modelbouwdag in Houten.

## Algemene Ledenvergadering NVM

Alle leden van de NVM krijgen deze week een schriftelijke uitnodiging voor de Algemene Ledenvergadering, welke op 19 november a.s. zal plaatsvinden in het Landgoed de Salentein - Putterstraatweg 5 - 7, 3862 RA, Nijkerk. Leden die aan deze vergadering zouden willen deelnemen kunnen via deze link <https://www.modelbouwers.nl/aanmeldenALV.php> de agenda van deze vergadering raadplegen en zich hiervoor aanmelden.

## Boekbespreking Dampf 47

[Lees verder...](#)

## De NVM Modelbouwdag 2022 nadert met rasse schreden...

[Lees verder...](#)

## Nieuws uit het TA

[Lees verder...](#)

## Links uit De Modelbouwer 9

[Lees verder...](#)

## Voor uw Agenda

[Lees verder...](#)



## Uitgave nummer 2022-9!

(Wordt verzonden omstreeks 15 november)

Voor de inhoud: [klik hier...](#)



■ Bouw van de ORCA ...eerbetoon aan JAWS

■ Schommelkarn uit Schimmert

■ Brongasinstallatie schaal 1/20

■ Henschel HS15 als RC-model 1:14

■ Bouw van de gaffelschoener 'Irene'

■ Fuchs 301 graafmachine schaal 1:15  
een gouwe ouwe... (deel 3)

■ Historische scheepsmodelbouwdag 2022 te Duizel

■ Onderzeebootjagers van de B-klasse in 1:100  
Deel 3: Sensoren en elektronica

■ Büssing Decklaster als RC-model schaal 1:15  
Deel 2: de cabine...

■ Een Ginaf TF 12 kiepwagen

■ Van draaibank naar vandiktebank

■ Ontwerp van een balansstoommachine





# Boekbespreking Dampf 47

De Escher Wyss scheepsstoommachine uit 1862 is een "Woolfsche machine". Arthur Woolf, een Brit vond de combinatie stoommachine, (natte) luchtpomp en condensor uit waardoor de efficiëntie toenam en daardoor het kolengebruik drastisch verminderde. De machine heeft tweemaal twee cilinders; ze liggen schuin en zijn aan een zij-balans bevestigd. De omkeerinrichting is volgens het Stephenson-principe. Het apparaat heeft een condensor met luchtpomp met eigen stoomaandrijving. Een voedingspomp complementeert het geheel. De door Josef Reineck in dit boek gepresenteerde machine werd eind 1850 door Escher Wyss in deze vorm ontwikkeld. Een complete machine werd tentoongesteld op de wereldtentoonstelling in Londen in 1862. Daar was er vanwege haar succesvolle constructie grote interesse voor. Er verscheen zelfs een artikel met een afbeelding in de wekelijkse editie van "The Engineer", die toen al in grote aantallen verscheen. De gedetailleerde constructiebeschrijving met stuklijst, waarop alle benodigde onderdelen zijn vermeld, maken de zelfbouw van deze prachtige, volledig functionele scheepsstoommachine mogelijk, ook voor degenen die het Duits niet erg machtig zijn..

ISBN 978-3-7883-3133-7

68 bladzijden, Din A4

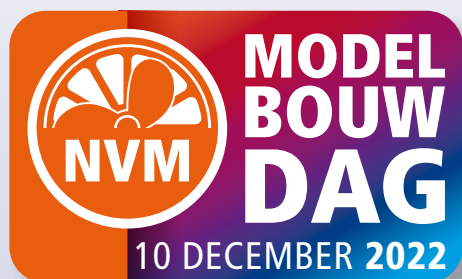
Bestelnummer NV16-2022-01

Prijs €19,90

Speciale uitgave van Neckar Verlag: <https://neckar-verlag.de/hobby/fachliteratur/dampf-reihe/2798/dampf-47-die-escher-wyss-schiffsdampfmaschine-von-1862>



## De NVM Modelbouwdag 2022 nadert met rasse schreden...



Op 10 december vindt in Houten weer de NVM-Modelbouwdag plaats. De voorbereiding van dit evenement is gestart; we zijn begonnen met de inventarisatie. Wie wil deelnemen en wat zijn de wensen met betrekking tot de ruimte en voorzieningen? U bent in de gelegenheid uw deelname aan te melden via <https://nvm.wufoo.com/forms/nvm-modelbouwdag-10-december-2022/>. Ook zal er een mailing uitgaan naar alle deelnemers van de vorige evenementen en de auteurs van artikelen van De Modelbouwers. Bezoekers kunnen de datum vast reserveren in hun agenda. Meer informatie zal verschijnen in de NVM-Nieuwsbrief, De Modelbouwer, de NVM website <https://www.modelbouwers.nl/> en het Modelbouwforum: <https://www.modelbouwforum.nl/>

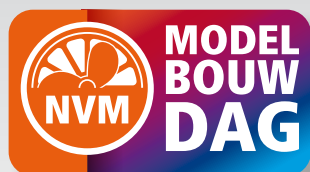
Gerrit Volgers



De grootste treinenwinkel van Nederland!

\* in samenwerking met hcc!m

hcc!m



Jeugdigen t/m 11 jaar gratis (mits onder begeleiding van een volwassene).  
Informatie, aanmeldingen of reserveringen bel: 0481 - 353 288

**Algemeen Deelnemerssecretariaat:**

R. Hobma, Pascalweg 6A, 6662 NX Elst (Gld), Tel: 0481 - 353 288

# MODELSPOORBEURS

Wij adviseren u voordat u afreist naar de Modelspoorbeurs in HOUTEN en NIJMEGEN eerst onze site [www.modelspoorbeurs.nl](http://www.modelspoorbeurs.nl) te raadplegen. Alleen hierop treft u de laatste informatie betreffende onze modelspoorbeurzen aan.

## Beursagenda 2022 Beursagenda 2023 Beursagenda 2024

In: **Expo Houten** Meidoornkade 24 - 3992 AE Houten **Gratis parkeren**

<b>10 december 2022</b> + <b>NVM MODELBOUWDAG</b>	<b>14 januari 2023</b> 10 t/m 11 februari 2023 <b>Houten op RAIL(s)</b> 25 maart 2023* 6 mei 2023 17 juni 2023* 26 augustus 2023 7 oktober 2023* 11 november 2023 <b>Houten Digitaal*</b> 9 december 2023 + <b>NVM MODELBOUWDAG</b>	<b>20 januari 2024</b> 23 t/m 24 februari 2024 <b>Houten op RAIL(s)</b> 30 maart 2024* 18 mei 2024 22 juni 2024* 24 augustus 2024 5 oktober 2024* 9 november 2024 <b>Houten Digitaal*</b> 7 december 2024 + <b>NVM MODELBOUWDAG</b>
--	--	--

**Tot ziens op de grootste Modelspoorbeurs van Europa, waar men meestal ook vindt wat men zoekt!**

[www.modelspoorbeurs.nl](http://www.modelspoorbeurs.nl)
[info@modelspoorbeurs.nl](mailto:info@modelspoorbeurs.nl)

**HOBMA**  
**MODELBOUW**



**Pascalweg 6A - Elst - [www.hobmamodelbouw.nl](http://www.hobmamodelbouw.nl)**

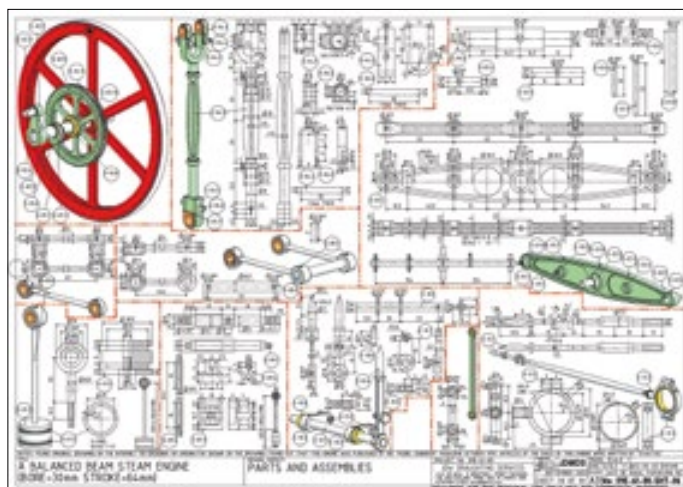
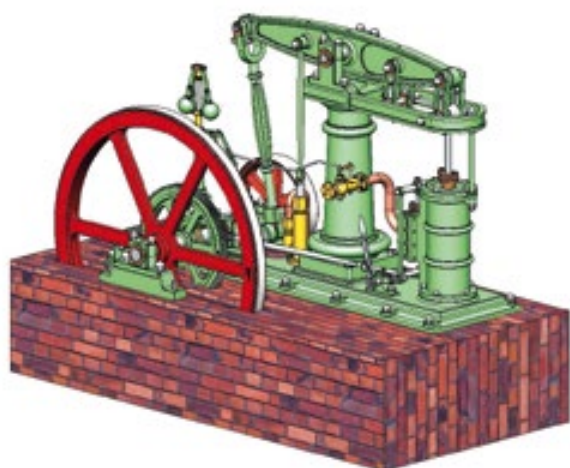
Ma t/m vr 10.00 - 18.00 uur - Zaterdag 10.00 - 17.00 uur



We hebben deze maand 2 nieuwe tekeningsets voor u. Jan Houtwipper brengt ons een nieuw model in de serie aan de melkerij gewijde tekeningen. Hij vond de inspiratie in het Boerderij- en Heemkundemuseum in het Limburgse Schimmert, waar een "schommelkarn: werd opgemeten. Op tekening omvat de set 3 blad A-3, met bestelnummer **40.35.046** voor de prijs van € 19,15.

Julius de Waal maakte een nieuwe tekening van een bestaand model: de ME Beam Engine. Hij tekende alle onderdelen volledig bemaat in het CAD programma Solid Works en zette het geheel op een CD. Op die CD vinden we alle CAD-bestanden, in Solid Works, in Edraw, als pdf en als jpg. Daarnaast een paar animaties en de bronbestanden. De CD (de tekeningen zijn uitsluitend op CD leverbaar) heeft het bestelnummer **60.01.066** en kost u slechts € 40,00.

Dit is het weer voor deze keer.



# Ontvang 25%

## korting op je bestellingen!

Door lid te worden van de NVM. En u krijgt 10x per jaar het magazine De Modelbouwer.

Uw evenement of Open Dag in deze agenda?

Meld het evenement dan aan via het formulier op [www.modelbouwers.nl](http://www.modelbouwers.nl) via de link "aanmelden evenement", of stuur een email met alle gegevens of uw persbericht naar [agenda@modelbouwers.nl](mailto:agenda@modelbouwers.nl). Voor tijdige plaatsing moet uw aanmelding vier weken voor verschijnen van de Modelbouwer in ons bezit zijn.

## Alle genoemde data zijn onder voorbehoud!

Overtuig u alvorens af te reizen zolang Coronamaatregelen nog van kracht zijn altijd of een evenement daadwerkelijk doorgaat en of er bijzondere voorwaarden aan bezoek verbonden zijn. Denk aan uw eigen en andermans gezondheid!

### 13 november

Open rijdag Minitrucks; voor R/C modellen 1:12 tot 1:18; gratis voor rijders en bezoekers; Zwembadweg 1, 5512 NW Vessem; open 10.00 – 16.00; aanmelden voor deelname: [inschrijvenminitrucks.nl@gmail.com](mailto:inschrijvenminitrucks.nl@gmail.com) aanmelden vóór 12-11-2022.

### 19 November

Modelspoorbeurs Spijkspoor; De Brinkhoeve, Kerkstraat 12 3171 GG Poortugaal; open 10.00 – 14.00; toegang € 2,50.

### 26 november

Euroscale Modelling; de beste plastic modelbouw; door IPMS Nederland; Expo Houten, Meidoornkade Houten; info: [www.euroscalemodelling.nl](http://www.euroscalemodelling.nl)

### 18 december

Friese Miniaturendag; Fries Landbouwmuseum, Peiling 6, 8912CG Leeuwarden; open 10 – 17; info: [www.miniatuurorganisatie.nl](http://www.miniatuurorganisatie.nl) of 06-20406087.

## 2023

### 14 en 15 januari

Nederlandse Modelspoordagen; in de Broodfabriek te Rijswijk; info: [Modelspoordagen@gmail.com](mailto:Modelspoordagen@gmail.com) of [www.modelspoordagen.nl](http://www.modelspoordagen.nl)

### 25 en 26 februari

31e Modelbouwshow Goes; thema "Hollands Glorie"; Zeelandhallen, Da Vinciplein, Goes; [info@modelbouwshow.nl](mailto:info@modelbouwshow.nl) oekers; Zwembadweg 1, 5512 NW Vessem; open 10.00 – 16.00; aanmelden voor deelname: [inschrijvenminitrucks.nl@gmail.com](mailto:inschrijvenminitrucks.nl@gmail.com) aanmelden vóór 12-11-2022.

## Links uit De Modelbouwer 9

Artikel			
Büssing Decklaster schaal 1:15 DI 2	Berekening van LED-voorweerstand PCB Edge Connector	Luxalight RS	<a href="#">Klik hier</a> <a href="#">Klik hier</a>
Ginaf T12 kiepwagen	Onderdelen aandrijving	Soll Expert	<a href="#">Klik hier</a>
Henschel HS15 RC model in 1:14	Zwaailamp	E-Bay	<a href="#">Klik hier</a>
Gaffelschoener	Bouwplannen	Baerospace Industries	<a href="#">Klik hier</a>
Van draaibank naar vandiktebank	Post over aanpassing Proxxon draaibank Pdf onderdelenlijst Tekening houten onderdelen Link naar het artikel	Modelbouwforum Modelbouwforum Modelbouwforum Modelbouwforum	<a href="#">Klik hier</a> <a href="#">Klik hier</a> <a href="#">Klik hier</a> <a href="#">Klik hier</a>
Fuchs 301 graafmachine	Downloaden van stl- bestanden		<a href="#">Klik hier</a>
Bouw van de ORCA van Jaws	Tekeningen voor een model	Pat Tritle	<a href="#">Klik hier</a>

